

# ericsoft®

[user friendly hospitality software solutions]

Le funzionalità di ericsoft [Channel Manager] sono state studiate per unire tutte le potenzialità dei PMS ericsoft alla visibilità offerta dai principali canali di distribuzione presenti su internet (*Internet Distribution System*).

## Automatico

Riesce ad automatizzare tutti i passaggi superflui, rendendo semplice e trasparente la gestione di decine di portali e di migliaia di prenotazioni.

## Rapido

Aggiorna tariffe e disponibilità contemporaneamente sui più importanti portali di prenotazione online, italiani ed esteri, con pochissimi click e a partire da un unico inventario. Tutto questo si traduce così in un notevole risparmio di tempo!

## Affidabile

Permette ai clienti di prenotare in tempo reale ed in modo veloce e sicuro, poiché la disponibilità sui portali viene immediatamente sincronizzata.

## Bidirezionale

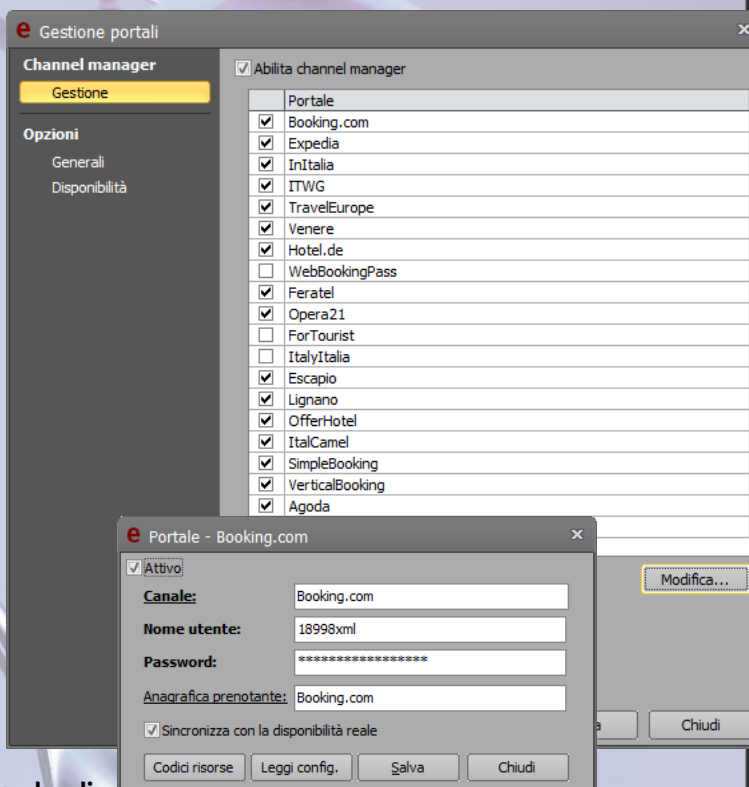
Trasmette i dati in modalità asincrona a due vie, annullando i pericoli di blocchi o perdite di connessione. Il sistema server è in grado di controllare la presenza di prenotazioni su tutti i portali indipendentemente dallo stato del client (quindi anche a pc spento, danneggiato o bloccato).

Il risultato è matematico:

*augmenta* il tempo a disposizione per l'elaborazione di nuove strategie commerciali  
*riduce* notevolmente gli errori di aggiornamento tariffe e disponibilità  
*moltiplica* i ricavi derivanti dalle vendite online

Inoltre, a differenza di quanto avviene con altri sistemi di questo tipo, integrare il [Channel Manager] direttamente nel PMS ericsoft garantisce numerosi vantaggi:

- l'utente non ha la necessità di elaborare manualmente i dati ricevuti ed è quindi libero dal dover effettuare numerose operazioni aggiuntive, che vanificano le automazioni declamate.
- Le prenotazioni dai portali vengono direttamente inserite nel programma, associate all'anagrafica di riferimento e rese pronte per l'assegnazione della camera.
- Le rette sono sempre in linea con quelle esistenti nel gestionale, per poter mantenere così la *Best Available Rate*.



http://www.ericsoft.com

ericsoft®

Via Adriatica, 62 - 47843 Misano Adriatico (RN) - Italy  
Tel. +39.0541.604894 - Fax +39.0541.604862  
www.ericsoft.com - info@ericsoft.com

[Channel manager]





# ericsoft®

[user friendly hospitality software solutions]

La gestione dei prezzi viene realizzata tramite strumenti attentamente studiati che consentono la creazione di piani tariffari diversi e vincoli di vendita su disponibilità e tariffe:

**Minimum length of stay, Early booking,** limitazione di arrivo e partenza a specifici giorni della settimana; vendita di particolari rette condizionata ad alcune tipologie di camere, in base al numero di volte con cui una tipologia sia stata venduta sino a quel momento o secondo l'indice di occupazione dell'intera struttura.

The screenshot shows a software window titled 'Pianificazioni' with a sub-tab 'Overbooking'. It displays a calendar grid for July and August 2012. The grid is color-coded: green for available, yellow for limited availability, and red for unavailable. A list on the left includes room types like 'BB-Bed & Breakfast', 'Doppia Chalet-Doppia Chalet', 'Tripla-Tripla', 'Junior Suite-Junior Suite', 'Doppia Superior-Doppia Superior', 'Doppia-Doppia', 'Appartamento Suite-Appartamento Suite', 'HB-Half Board', 'FB-Full Board', 'NF-Not Refundable', 'Sp-Special Rate', and 'ADV-Advanced Booking'. At the bottom right, there are fields for 'Data: 12/08/2012' and 'Periodo minimo: 3'. A 'Chudi' button is at the bottom right.

## Booking

Le prenotazioni vengono inviate direttamente al computer dell'hotel ed acquisite automaticamente dai PMS ericsoft. Nel contempo una e-mail informativa viene inviata all'Hotel.

L'unica azione richiesta è l'associazione di una camera alla prenotazione; tutte le informazioni aggiuntive (anagrafica, durata del soggiorno, numero di alloggiati ecc.) vengono automaticamente inserite nel database del software. [Channel Manager] provvederà a gestire anche tutte le modifiche attuabili dai clienti sui portali, comprese le cancellazioni parziali o totali delle prenotazioni.

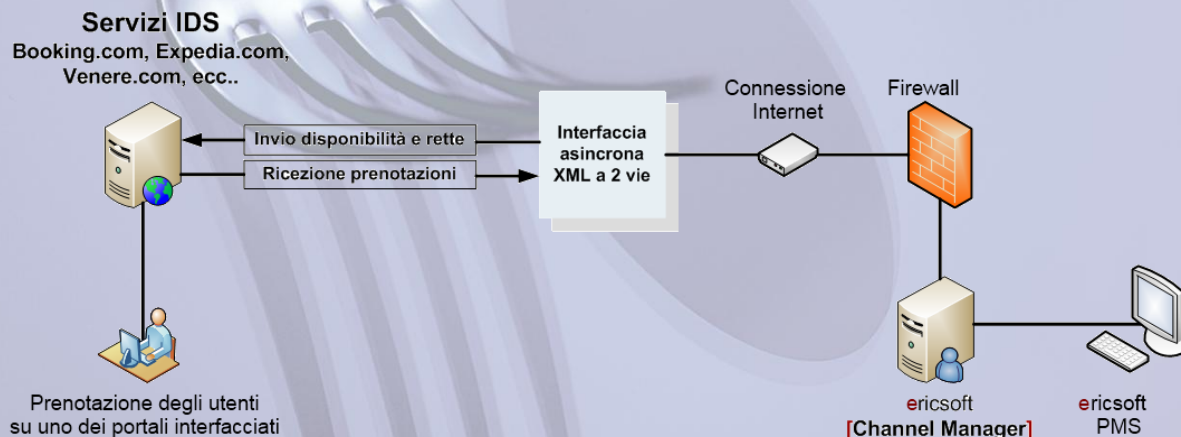
## Dettagli tecnici

[Channel Manager] sfrutta tecnologie di ultima generazione per garantire un prodotto stabile ed efficiente su qualsiasi configurazione hardware.

Supporta pienamente gli standard di sicurezza mondiali più utilizzati (quali AES-256 a 256 bit e RC4 a 128 bit) che assicurano una comunicazione cifrata e protetta, senza rischio di perdite di informazioni importanti come numeri di carte di credito, nominativi o altri dati sensibili.

## Requisiti

Connessione internet (minimo 56 Kbit; consigliata Adsl 256 Kbit o superiore).



http://www.ericsoft.com

ericsoft®

Via Adriatica, 62 - 47843 Misano Adriatico (RN) - Italy  
Tel. +39.0541.604894 - Fax +39.0541.604862  
www.ericsoft.com - info@ericsoft.com

[Channel manager]